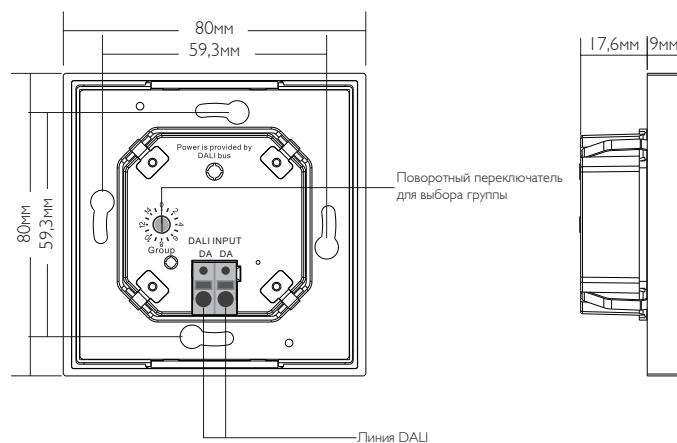


ПАСПОРТ и РУКОВОДСТВО ПО ЭКСПЛУАТАЦИИ
на кнопочную 4-клавишную панель
DA-SW-G2-PG

ОПИСАНИЕ ИЗДЕЛИЯ

- Совместим с DALI продуктами других производителей.
- Нет внешнего источника питания. Ток потребления составляет 29 мА.
- Питание от шины DALI
- К одной линии DALI можно подключать несколько панелей.
- Позволяет включать/выключать/диммировать 2 группы DALI.
- Позволяет управлять всеми устройствами в шине DALI через широковещательную рассылку.

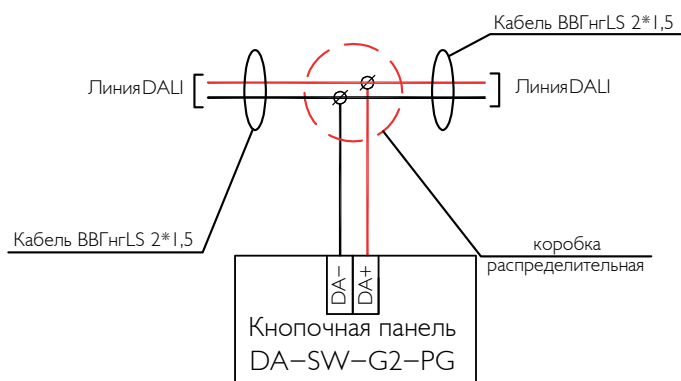
задняя панель



ТЕХНИЧЕСКИЕ ХАРАКТЕРИСТИКИ

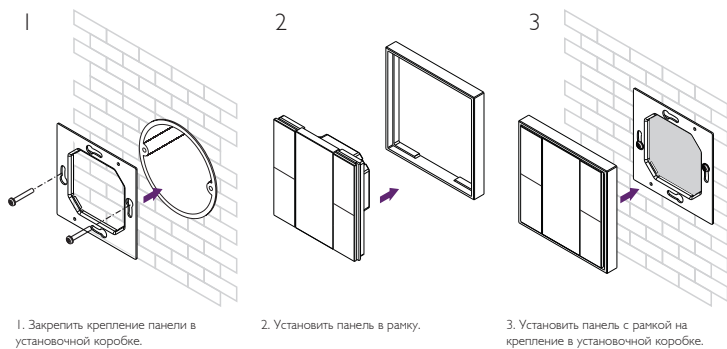
- | | |
|---------------------------|-------------------|
| • ВЫХОД | сигнал DALI |
| • ПИТАНИЕ | по шине DALI |
| • ПОТРЕБЛЕНИЕ ТОКА | 29мА |
| • РАБОЧАЯ ТЕМПЕРАТУРА | 0–40°C |
| • ОТНОСИТЕЛЬНАЯ ВЛАЖНОСТЬ | от 8% до 80% |
| • ГАБАРИТЫ | 80 x 80 x 26,6 мм |
| • СТЕПЕНЬ ЗАЩИТЫ | IP20 |

СХЕМА ПОДКЛЮЧЕНИЯ



- НЕ подключайте устройство к сети 230В
- НЕ устанавливайте устройство при включенном питании.
- НЕ подвергайте устройство воздействию влаги.

УСТАНОВКА



НАСТРОЙКА

- 1 Выполните подключение согласно схеме подключения правильно.
- 2 Установите начальный номер группы с помощью поворотного переключателя на задней панели: (выбирается 0–15)
 - Клавишная панель позволяет диммировать две группы устройств. Поворотный переключатель на задней панели используется для выбора номера начальной группы, которой вы хотите управлять. Всего можно выбрать из 15 групп.
 - Когда стрелка поворотного переключателя находится в положении 0, клавиши группы 1 управляют всеми устройствами посредством широковещательной передачи, клавиши группы 2 управляют DALI группой 0
 - Когда стрелка поворотного переключателя находится в положении X, кроме 0 (1–15), клавиши группы 1 управляют группой X–1 устройств, клавиши группы 2 – группой X.

Например: стрелка поворотного переключателя установлена на 1, клавиши первой группы управляют группой 0, а клавиши второй группы – группой 1. Стрелка поворотного переключателя установлена на 8, клавиши первой группы управляют группой 7, а клавиши второй группы – группой 8.

Пожалуйста, ознакомьтесь с подробной таблицей настроек групп, ниже:

Положение стрелки поворотного переключателя	0	1	2	3	4	5	6	7	8	9	10	11	12	13	14	15
DALI группа для клавиш группы 1	Широковещательная	0	1	2	3	4	5	6	7	8	9	10	11	12	13	14
DALI группа для клавиш группы 2	0	1	2	3	4	5	6	7	8	9	10	11	12	13	14	15

AWADA

IoT решения



AWADA.RU/DA-SW-G2-PG